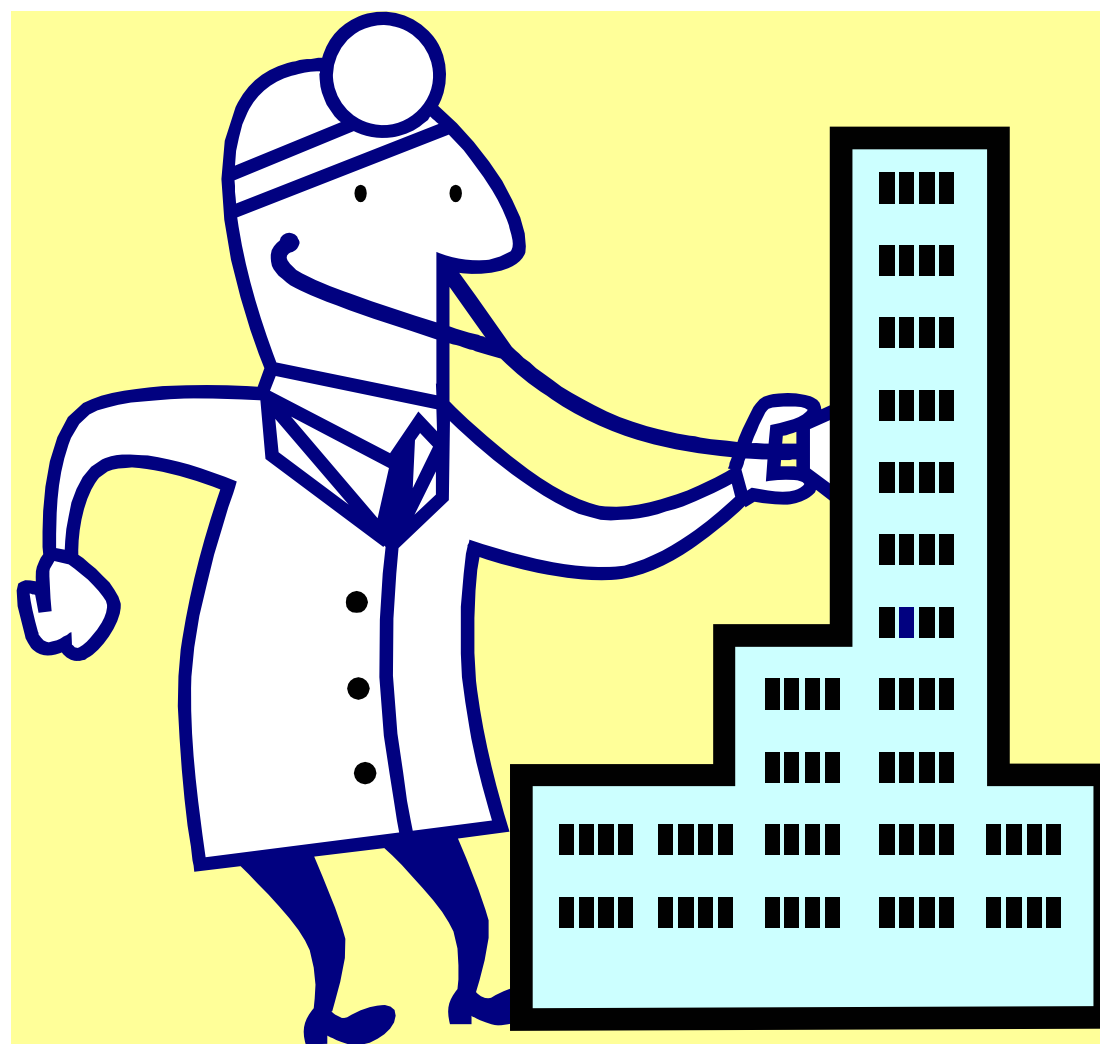


# SPEDALITÀ SICILIANA

ANNO 2007



QUADRI SINOTTICI GRAFICI E TABELLE CORRELATE

**Strutture di ricovero (Collazione di parametri per Classi Aziendali)**

**Anno 2007**

num. Presidi	CLASSE	Degenza ordinaria (ricoveri anno 2007)												
		n. ricoveri	% sul tot. ricoveri in R.O.	gg degenza fruiti	% sul tot. gg deg in R.O.	degenza media	Peso medio globale	% sul tot. Peso in R.O.	P.L. (HSP)	indice di Occupazione	Indice di Rotazione	Fatturato per Posto Letto	Fatt. al netto delle decurtazioni di fascia	% sul tot. fatturato in R.O.
17	1	217.039	30,6%	1.490.377	33,5%	6,87	1,46	34,9%	5.457	75,8%	39,77	€ 126.851	€ 692.225.878	35,3%
12	2	145.250	20,5%	857.625	19,3%	5,90	1,24	19,8%	3.028	77,7%	47,97	€ 123.064	€ 372.636.730	19,0%
47	3	212.013	29,9%	1.264.940	28,4%	5,97	1,14	26,7%	4.362	80,2%	48,60	€ 115.752	€ 504.910.195	25,8%
62	conv.	133.878	18,9%	839.715	18,9%	6,27	1,26	18,6%	4.201	54,8%	31,87	€ 92.785	€ 389.790.230	19,9%
<b>Totali</b>	<b>138</b>	<b>708.180</b>	<b>100%</b>	<b>4.452.657</b>	<b>100%</b>	<b>6,29</b>	<b>1,28</b>	<b>100%</b>	<b>17.048</b>	<b>72,0%</b>	<b>41,54</b>	<b>€ 114.944</b>	<b>€ 1.959.563.034</b>	<b>100%</b>

num. Presidi	CLASSE	Day hospital (ricoveri anno 2007)												
		n. ricoveri	% sul tot. ricoveri in D.H.	Accessi	% sul tot accessi in D.H.	accessi medi	Peso medio globale	% sul tot. Peso in D.H.	P.L. (HSP)	indice di Occupazione	Indice di Rotazione	Fatturato per Posto Letto	Fatt. al netto delle decurtazioni di fascia	% sul tot. fatturato in D.H.
17	1	210.707	41,6%	622.003	44,5%	2,95	0,99	44,0%	1.520	83,7%	138,62	€ 184.442	€ 280.352.081	41,7%
12	2	97.058	19,2%	341.439	24,5%	3,52	0,93	19,1%	812	84,1%	119,53	€ 161.375	€ 131.036.335	19,5%
48	3	124.143	24,5%	315.680	22,6%	2,54	0,89	23,2%	1.069	59,5%	116,13	€ 132.949	€ 142.122.435	21,2%
64	conv.	74.913	14,8%	117.265	8,4%	1,57	0,87	13,8%	578	40,6%	129,61	€ 204.916	€ 118.441.161	17,6%
<b>Totali</b>	<b>141</b>	<b>506.821</b>	<b>100%</b>	<b>1.396.387</b>	<b>100%</b>	<b>2,76</b>	<b>0,94</b>	<b>100%</b>	<b>3.979</b>	<b>70,9%</b>	<b>127,37</b>	<b>€ 168.875</b>	<b>€ 671.952.012</b>	<b>100%</b>

### Prospetto su Classi Aziendali (anno 2007)

Attività di ricovero per acuti divisa in "classi aziendali" (*)					
Ricoveri SICILIA anno 2007	Totali	R.O.	D.H.	DH / RO	Incid. sui ricoveri Siciliani
	1.215.001	708.180	506.821	41,7%	100,0%
Ricoveri SICILIA Pubblici anno 2007	Totali	R.O.	D.H.	DH / RO	Incid. sui ricoveri Siciliani
	1.006.210	574.302	431.908	42,9%	82,8%
Ricoveri SICILIA Case di Cura (2007)	Totali	R.O.	D.H.	DH / RO	Incid. sui ricoveri Siciliani
	208.791	133.878	74.913	35,9%	17,2%

(\*) classificazione di cui al DECRETO 12 giugno 2002. su GURS n.30 del 01.07.2002

Spedalità Pubblica (classe 1)						
Incidenza su tutti i ricoveri Siciliani	n. casi R.O. =	217.039	51%	peso medio R.O. =	1,46	
	35,2%	n. casi D.H. =	210.707	49%	% casi 0/1 gg =	9,3%
<b>Tipologia ricoveri</b>	R.O.	incidenza	peso medio	D.H.	incidenza	peso medio
<i>casi medici (ricoveri)</i>	145.599	67,1%	1,11	151.593	71,9%	0,99
<i>casi chirurgici (ricoveri)</i>	71.440	32,9%	2,15	59.114	28,1%	0,98
<b>DEGENZA</b>	R.O.: Degenza media gg =		6,87	D.H.: Accessi medi gg =		2,95
<i>ripartizione giornate</i>	gg in R.O. =	1.490.377	71%	Ind. di Occupazione in R.O.:		75,8%
	gg in D.H. =	622.003	29%	Ind. di Occupazione in R.O.:		83,7%

Spedalità Pubblica (classe 2)						
Incidenza su tutti i ricoveri Siciliani	n. casi R.O. =	145.250	60%	peso medio R.O. =	1,24	
	19,9%	n. casi D.H. =	97.058	40%	% casi 0/1 gg =	8,5%
<b>Tipologia ricoveri</b>	R.O.	incidenza	peso medio	D.H.	incidenza	peso medio
<i>casi medici (ricoveri)</i>	111.317	76,6%	1,05	67.196	69,2%	0,97
<i>casi chirurgici (ricoveri)</i>	33.933	23,4%	1,83	29.862	30,8%	0,86
<b>Degenza</b>	R.O.: Degenza media gg =		5,90	D.H.: Accessi medi gg =		3,52
<i>ripartizione giornate</i>	gg in R.O. =	857.625	72%	Ind. di Occupazione in R.O.:		77,7%
	gg in D.H. =	341.439	28%	Ind. di Occupazione in R.O.:		84,1%

Spedalità Pubblica (classe 3)						
Incidenza su tutti i ricoveri Siciliani	n. casi R.O. =	212.013	63%	peso medio R.O. =	1,14	
	27,7%	n. casi D.H. =	124.143	37%	% casi 0/1 gg =	10,0%
<b>Tipologia ricoveri</b>	R.O.	incidenza	peso medio	D.H.	incidenza	peso medio
<i>casi medici (ricoveri)</i>	163.196	77,0%	1,00	82.844	66,7%	0,90
<i>casi chirurgici (ricoveri)</i>	48.817	23,0%	1,60	41.299	33,3%	0,86
<b>Degenza</b>	R.O.: Degenza media gg =		5,97	D.H.: Accessi medi gg =		2,54
<i>ripartizione giornate</i>	gg in R.O. =	1.264.940	80%	Ind. di Occupazione in R.O.:		80,2%
	gg in D.H. =	315.680	20%	Ind. di Occupazione in R.O.:		59,5%

Spedalità Convenzionata						
Incidenza su tutti i ricoveri Siciliani	n. casi R.O. =	133.878	64%	peso medio R.O. =	1,26	
	17,2%	n. casi D.H. =	74.913	36%	% casi 0/1 gg =	3,9%
<b>Tipologia ricoveri</b>	R.O.	incidenza	peso medio	D.H.	incidenza	peso medio
<i>casi medici (ricoveri)</i>	86.470	64,6%	0,97	22.943	30,6%	0,90
<i>casi chirurgici (ricoveri)</i>	47.408	35,4%	1,77	51.970	69,4%	0,86
<b>Degenza</b>	R.O.: Degenza media gg =		6,27	D.H.: Accessi medi gg =		1,57
<i>ripartizione giornate</i>	gg in R.O. =	839.715	88%	Ind. di Occupazione in R.O.:		54,8%
	gg in D.H. =	117.265	12%	Ind. di Occupazione in R.O.:		40,6%

TASSO DI SPEDALIZZAZIONE per provincia di residenza (anno 2007)										
Popolazione in Sicilia (rilievo anno 2007)	AGRIGENTO	CALTANISSETTA	CATANIA	ENNA	MESSINA	PALERMO	RAGUSA	SIRACUSA	TRAPANI	TOTALE Sicilia
		455.227	272.918	1.076.972	173.676	653.861	1.241.241	309.280	398.948	434.738
T. SPEDALITA' Provinc. in R.O.	134,7‰	160,5‰	144,9‰	164,8‰	143,1‰	123,7‰	142,2‰	144,2‰	125,9‰	138,2‰
T. SPEDALITA' Provinc. in D.H.	75,4‰	120,9‰	111,4‰	133,5‰	118,1‰	85,1‰	92,5‰	92,5‰	89,2‰	99,2‰
T. SPEDALITA' Provinciale Tot.	210,1‰	281,4‰	256,3‰	298,3‰	261,2‰	208,8‰	234,6‰	236,7‰	215,1‰	237,4‰

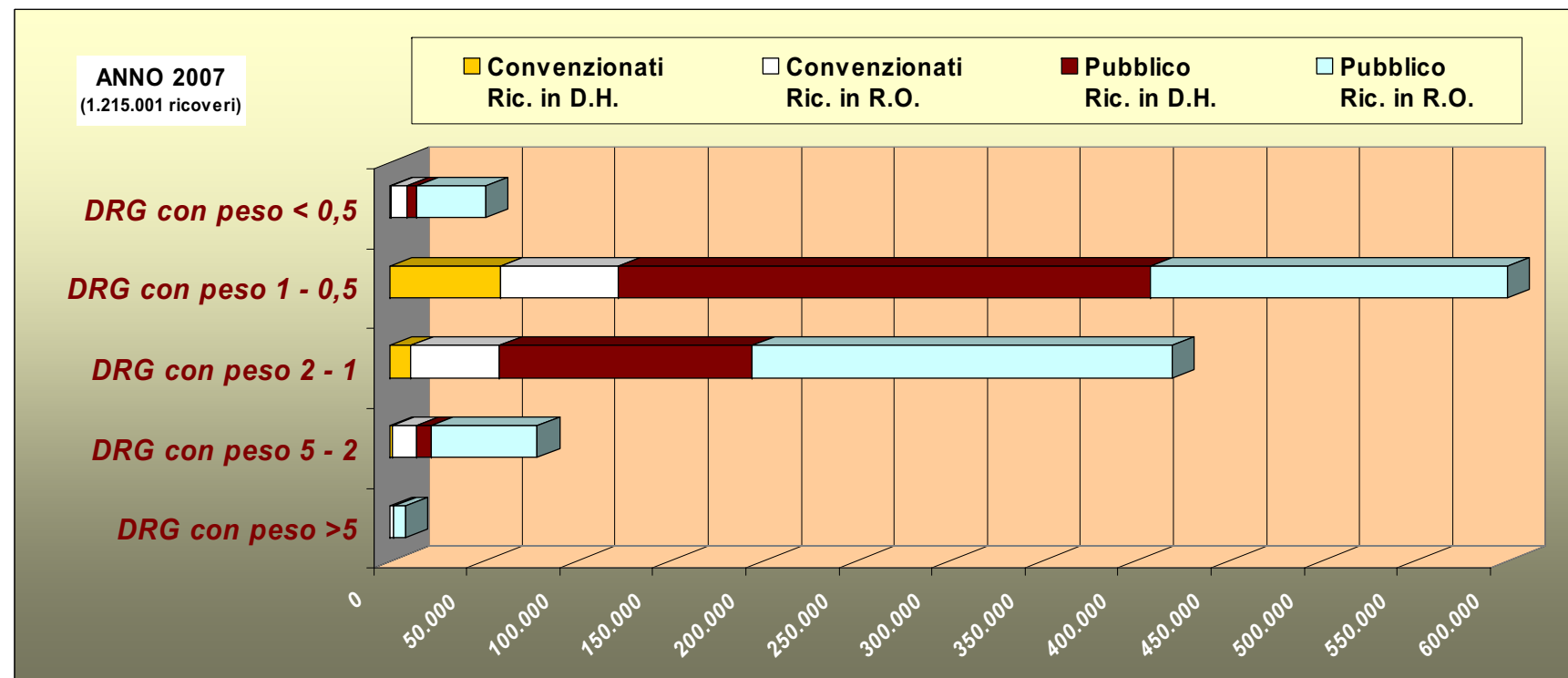
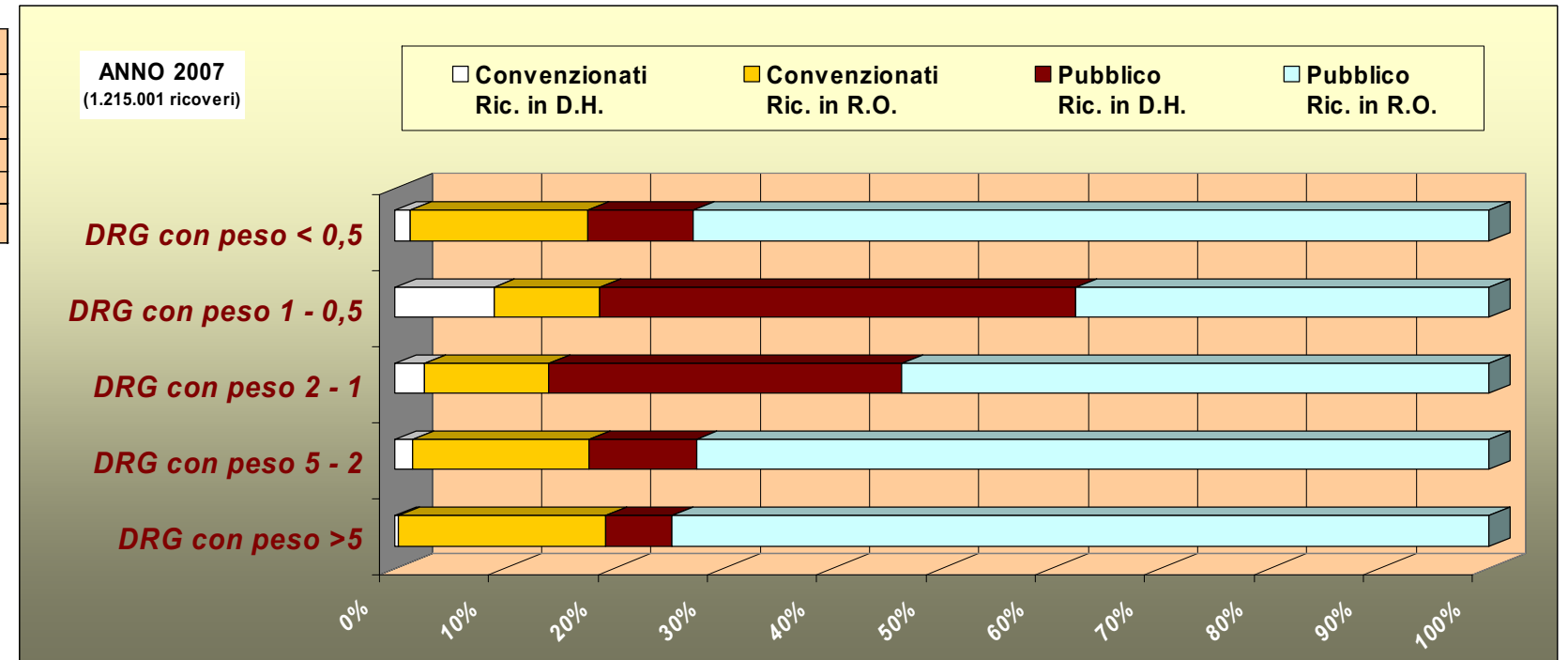
POSTI LETTO in Regime Ordinario * 1000 abitanti (anno 2007)										
Popolazione in Sicilia (rilievo anno 2007)	AGRIGENTO	CALTANISSETTA	CATANIA	ENNA	MESSINA	PALERMO	RAGUSA	SIRACUSA	TRAPANI	TOTALE Sicilia
		455.227	272.918	1.076.972	173.676	653.861	1.241.241	309.280	398.948	434.738
P.L. per ricoveri ordinari	1,89‰	2,57‰	3,86‰	3,37‰	3,98‰	3,48‰	2,35‰	2,52‰	2,07‰	3,16‰
P.L. x Lungodegenza (cod. 60)	0,04‰	0,04‰	0,09‰	0,14‰	0,05‰	0,02‰	0,11‰	0,02‰	0,01‰	0,05‰
P.L. x Riabilitazione (cod. 56, 75 e 28)	0,07‰	0,13‰	0,24‰	1,60‰	0,32‰	0,05‰	0,14‰	0,14‰	0,00‰	0,19‰
Incidenza (‰) di soggetti ricoverati	1,99‰	2,73‰	4,19‰	5,11‰	4,35‰	3,54‰	2,60‰	2,68‰	2,08‰	3,40‰
N.B.: lo standard prevede 3,5 p.l. * 1.000 abitanti destinati a ricoveri per acuti e 1,0 * 1.000 abitanti destinati a ricoveri per riabilitazione										

POSTI LETTO in regime di Day-Hospital e Day-Surgery * 1000 abitanti (anno 2007)										
Popolazione in Sicilia (rilievo anno 2007)	AGRIGENTO	CALTANISSETTA	CATANIA	ENNA	MESSINA	PALERMO	RAGUSA	SIRACUSA	TRAPANI	TOTALE Sicilia
		455.227	272.918	1.076.972	173.676	653.861	1.241.241	309.280	398.948	434.738
P.L. per DH - DS	1,01‰	1,63‰	1,58‰	1,96‰	1,87‰	1,74‰	1,08‰	1,03‰	1,46‰	1,54‰
P.L. x Riabilitazione (cod. 56, 75 e 28)	0,08‰	0,04‰	0,11‰	0,07‰	0,02‰	0,05‰	0,00‰	0,01‰	0,00‰	0,05‰
Incidenza (‰) di soggetti ricoverati	1,09‰	1,68‰	1,69‰	2,03‰	1,89‰	1,79‰	1,08‰	1,04‰	1,46‰	1,59‰
N.B.: Nel calcolo degli indici attinenti a D.H. e D.S., ogni posto letto è stato conteggiato al doppio in quanto la norma consente un massimo di due ricoveri/die per p.l.										

TASSO DI OCCUPAZIONE su base provinciale - calcolo effettuato sui p.l. in regime di R.O. - D.H. e D.S. (anno 2007)										
Popolazione in Sicilia (rilievo anno 2007)	AGRIGENTO	CALTANISSETTA	CATANIA	ENNA	MESSINA	PALERMO	RAGUSA	SIRACUSA	TRAPANI	TOTALE Sicilia
		455.227	272.918	1.076.972	173.676	653.861	1.241.241	309.280	398.948	434.738
Ricoveri per acuti	67,9%	70,6%	70,1%	64,7%	67,3%	72,3%	83,5%	68,6%	69,8%	70,4%
Lungodegenza (cod. 600)	77,1%	6,9%	53,0%	44,5%	65,8%	77,7%	654,4%	62,6%	16,9%	138,9%
Riabilitazione (cod. 560 e 750)	122,1%	71,9%	74,2%	87,1%	77,6%	84,2%	62,9%	77,1%	-	80,9%
Tasso di occupazione provinciale	70,4%	70,0%	70,1%	69,9%	67,9%	72,5%	101,0%	68,9%	69,7%	71,7%
N.B.: l'increscitosa della risultanza di RAGUSA 654,4% ha portato allo studio delle 78 SDO interessate rilevando che 13 di queste hanno ammissione al 01/01/1995 e dimissione in data 07/05/2007 con 4.995 di degenza cadauno. Errore di digitazione? regolarizzazione di ricoveri decennali?										

Anno 2007 - Drg erogati - incidenza per raggruppamenti di peso nei vari regimi di ricovero

specifica	Convenzionati Ric. in D.H.	Convenzionati Ric. in R.O.	Pubblico Ric. in D.H.	Pubblico Ric. in R.O.	Tot. di riga
DRG con peso >5	0,3%	19,0%	6,0%	74,7%	100%
DRG con peso 5 - 2	1,6%	16,1%	9,8%	72,5%	100%
DRG con peso 2 - 1	2,7%	11,3%	32,3%	53,7%	100%
DRG con peso 1 - 0,5	9,0%	9,7%	43,5%	37,8%	100%
DRG con peso < 0,5	1,4%	16,2%	9,7%	72,8%	100%

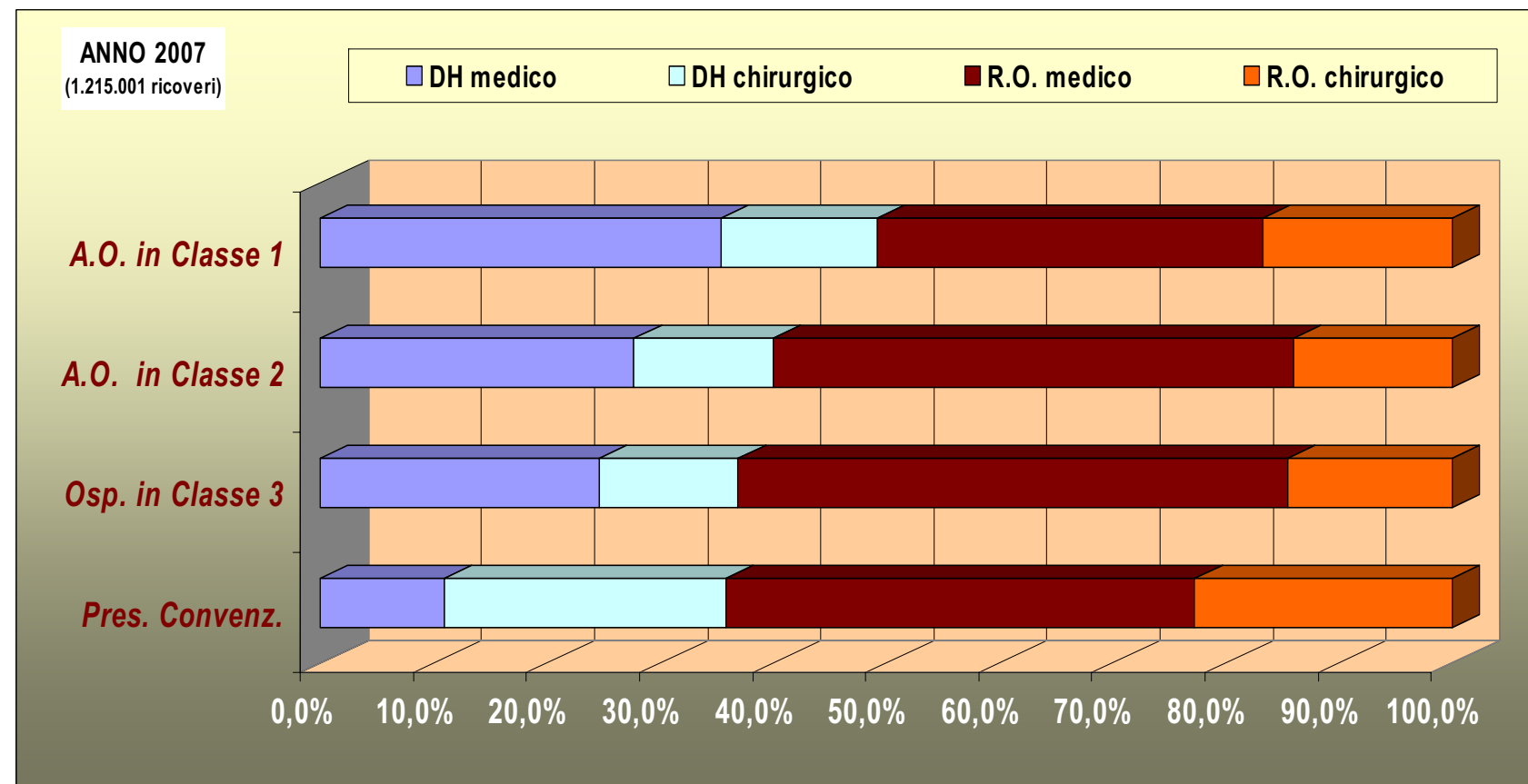
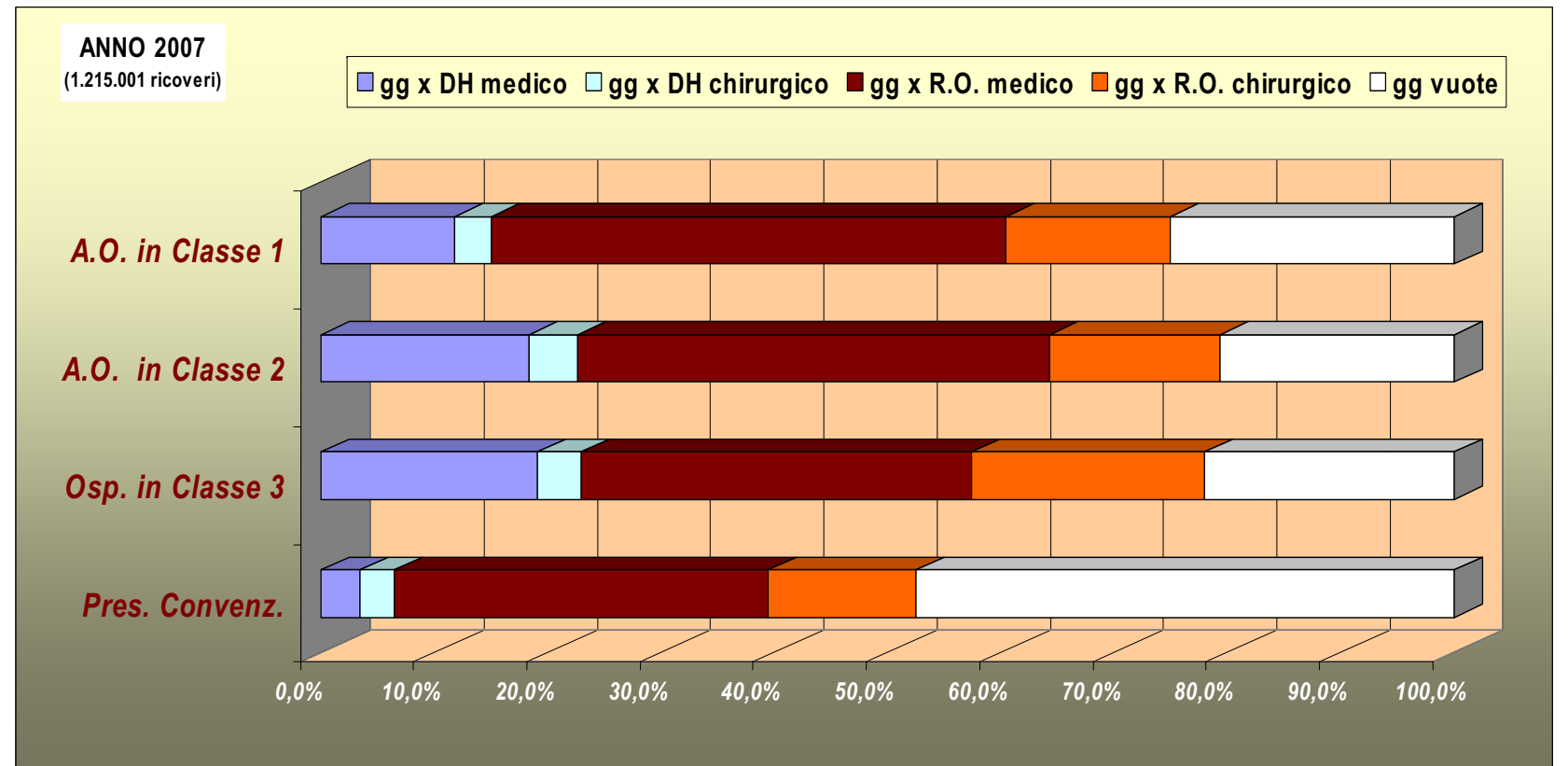


Anno 2007 - Drg erogati raggruppati per peso nei vari regimi di ricovero

specifica	Convenzionati Ric. in D.H.	Convenzionati Ric. in R.O.	Pubblico Ric. in D.H.	Pubblico Ric. in R.O.	Tot. di riga
DRG con peso >5	21	1.584	504	6.222	8.331
DRG con peso 5 - 2	1.236	12.755	7.784	57.330	79.105
DRG con peso 2 - 1	11.250	47.612	135.754	225.463	420.079
DRG con peso 1 - 0,5	59.108	63.628	285.523	248.041	656.300
DRG con peso < 0,5	700	8.299	4.941	37.246	51.186
<b>Tot. di colonna</b>	<b>72.315</b>	<b>133.878</b>	<b>434.506</b>	<b>574.302</b>	<b>1.215.001</b>

Anno 2007 - Classe Aziendale e distribuzione delle giornate fruibili

specifica	Pres. Convvenz.	Osp. in Classe 3	A.O. in Classe 2	A.O. in Classe 1
gg x DH medico	3,4%	19,1%	18,3%	11,8%
gg x DH chirurgico	3,0%	3,9%	4,3%	3,2%
gg x R.O. medico	33,0%	34,5%	41,7%	45,5%
gg x R.O. chirurgico	13,1%	20,6%	15,1%	14,5%
gg vuote	47,5%	22,0%	20,6%	25,0%
Tot. di colonna	100,0%	100,0%	100,0%	100,0%



Anno 2007 - Classi Aziendali e TIPOLOGIA di RICOVERO

specifica	Pres. Convvenz.	Osp. in Classe 3	A.O. in Classe 2	A.O. in Classe 1
DH medico	11,0%	24,6%	27,7%	35,4%
DH chirurgico	24,9%	12,3%	12,3%	13,8%
R.O. medico	41,4%	48,5%	45,9%	34,0%
R.O. chirurgico	22,7%	14,5%	14,0%	16,7%
Tot. di colonna	100,0%	100,0%	100,0%	100,0%

Anno 2007 - Classe Aziendale e distribuzione dei DRGs (collazionati per classe di peso)

Specifica	DRG con peso >5	DRG con peso 5 - 2	DRG con peso 2 - 1	DRG con peso 1 - 0,5	DRG con peso < 0,5
A.O. in Classe 1	4.400	28.649	86.871	86.028	11.091
A.O. in Classe 2	919	13.971	55.547	63.319	11.494
Osp. in Classe 3	903	14.710	83.045	98.694	14.661
Presidi Convenz.	1.584	12.755	47.612	63.628	8.299
Spedal. FULL	7.806	70.085	273.075	311.669	45.545

